

VZORNÍK POTAHŮ MAYER 2015/2016



Potahové materiály jsou většinou textilní útvary, které potřebují stejně jako naše šaty odpovídající péči:

Při větším a celkovém znečištění, např. znečištění dotykových ploch, by mělo být vyčištěno celé čalounění. Velmi dobrého čistícího efektu je možno dosáhnout vhodnými speciálními čistícími prostředky ve spreji.

Skvrny se odstraňují nejlépe, pokud jsou ještě čerstvé a znečištění nebylo ještě zatlačeno mezi vlákna. Většinou k rychlému odstranění stačí pórovitý savý hadřík nebo něco podobného.

Zaschlé skvrny navlhčíme pomocí pórovitého hadříku jemným čistícím prostředkem a odstraníme flek krouživým jemným pohybem – žádné dření – a po odstranění potah dosušíme. Speciální prostředky pro čištění čalounění jsou v nabídce příslušných obchodních firem.

Zvláště upozorňujeme na naše udržovatelné a super-odolné potahy AQUA CLEAN - Enoa HP Carabu, které jsou ošetřeny ochranou proti znečištění pomocí využití AQUA CLEAN-TECHNOLOGIE. Ochranná vrstva, která obaluje každé vlákno, umožňuje snadné odstraňování fleků, a to bez čistících prostředků, které by mohly potah poškodit. Hadřík a trocha vody zcela stačí! Čistit opatrně krouživými pohyby vlhkým hadříkem, přitom potah příliš nezamokřit, pak vodu vytřít a nechat potah uschnout. Pro lepší hygienu je vhodné potah pravidelně čistit vysavačem s měkkým kartáčovým nastavcem.

Nábytková čalounění všeobecně, včetně čalounění s protiflekovou úpravou, obzvláště u látek z mikrovlákna, nejsou chráněna proti vzájemnému obarvení při styku s textilním oděvem (např. tmavé džíny na světlé látce nebo světlé džíny na tmavém potahu).

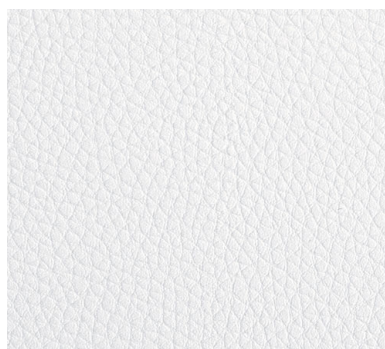
Z důvodu nízké vzdušné vlhkosti v interiérech může dojít ke statickému elektrickému výboji. Toto není nedostatek potahového materiálu.

Potahy z pravé kůže je vhodné pravidelně čistit a oživovat, a to jen speciálními prostředky a podle návodu k používání.

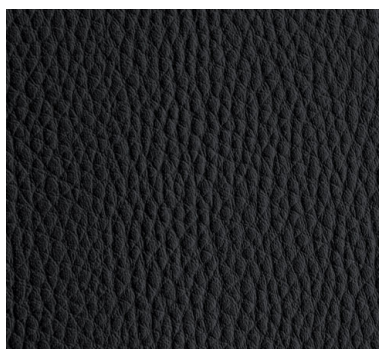
Potahy koženkové PVC nebo PU je přípustné čistit jen mýdlovou vodou nebo neagresivními čistícími prostředky. Zakázáno je používat prostředky obsahující benzin, ředidla, rozpouštědla, oleje a jiné agresivní látky.

Nepatrné barevné rozdíly potahu jsou z technických příčin možné a nemohou být předmětem reklamace.

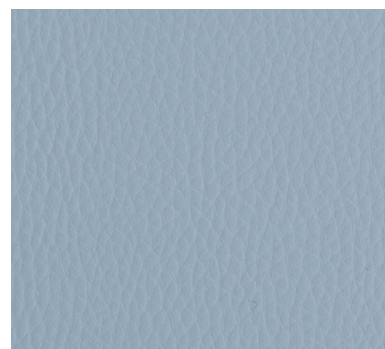
www.mayer.cz



26BA1

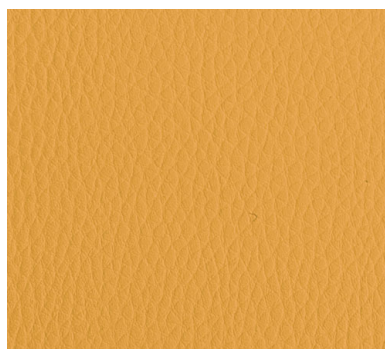


26CZ

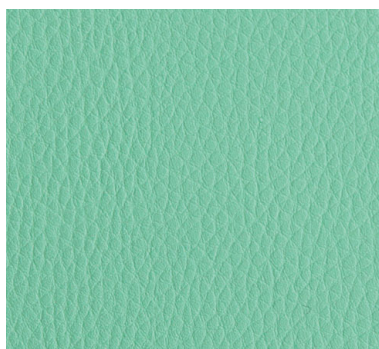


26SA3

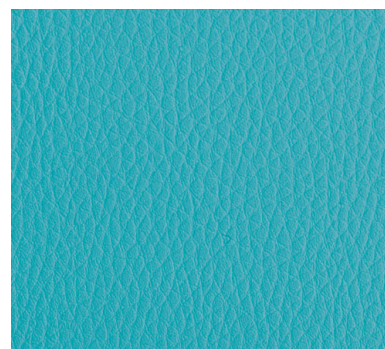
PVC koženka, spodní textilní vrstva 100% polyester, odolnost světlu 7-8, test na mikrobiální odolnost, hmotnost min. 600g/m², otěruvzdornost dle Martindale 100.000 cyklů



26T5

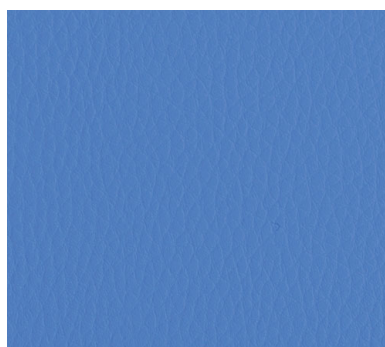


26Z2

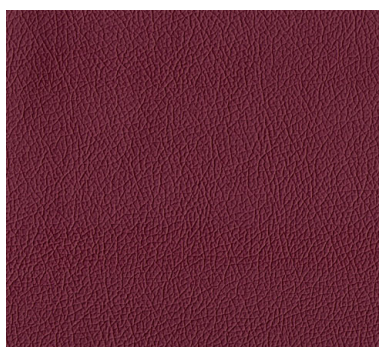


26T4

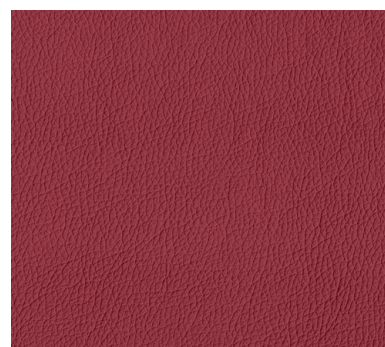
PVC koženka, spodní textilní vrstva 100% polyester, odolnost světlu 7-8, test na mikrobiální odolnost, hmotnost min. 600g/m², otěruvzdornost dle Martindale 100.000 cyklů



26N15



26 451



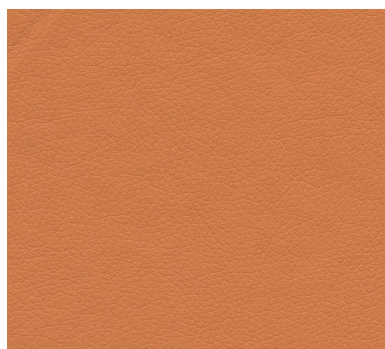
26 461

PVC koženka, spodní textilní vrstva 100% polyester, odolnost světlu 7-8, test na mikrobiální odolnost, hmotnost min. 600g/m², otěruvzdornost dle Martindale 100.000 cyklů

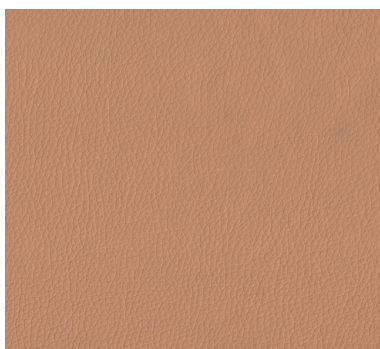
PU koženka, spodní vrstva textilní tkanina 70% polyester/30% bavlna, hmotnost cca 580g/bm šířka cca 140 cm, otěruvzdornost dle Martindale 100.000 cyklů

PU koženka / CENOVÁ KATEGORIE 26

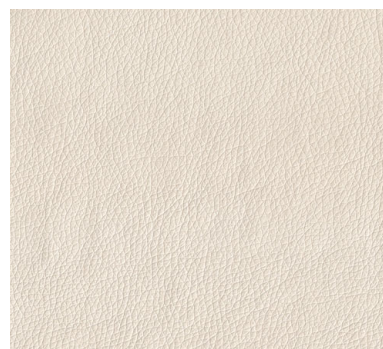
CENOVÁ KATEGORIE 26



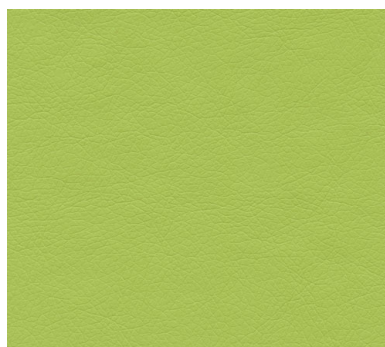
26 439



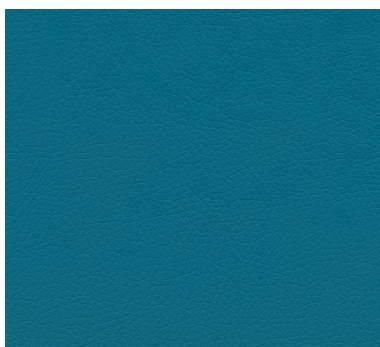
26 469



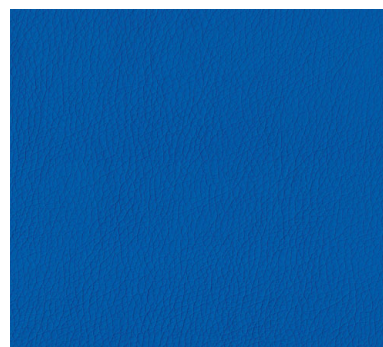
26 468



26 433



26 430

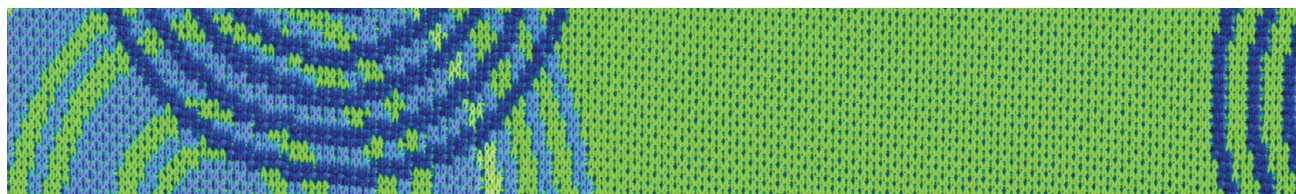


26 462

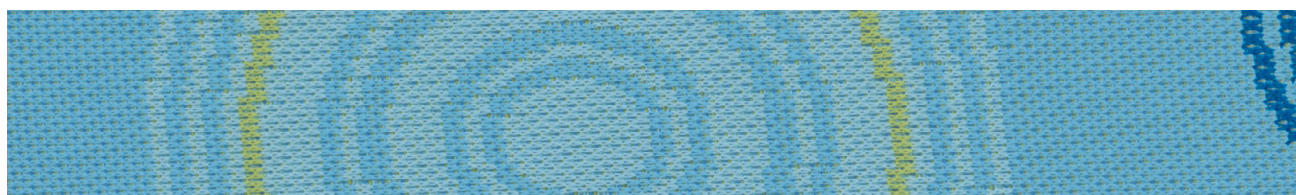
PU Koženka s textilní tkaninou, mírně prodyšná, bez škodlivin, 100% Polyurethan, 50% Polyester/50% Bavlna, hmotnost cca 580 g/bm, šířka cca 140 cm, otěruvzdornost dle Martindale 100.000 cyklů

Děti / CENOVÁ KATEGORIE 26

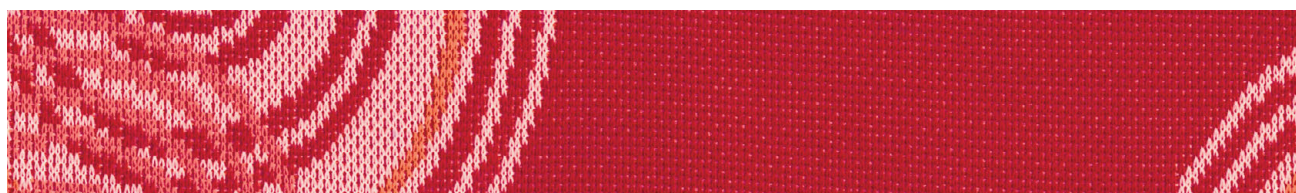
CENOVÁ KATEGORIE 26



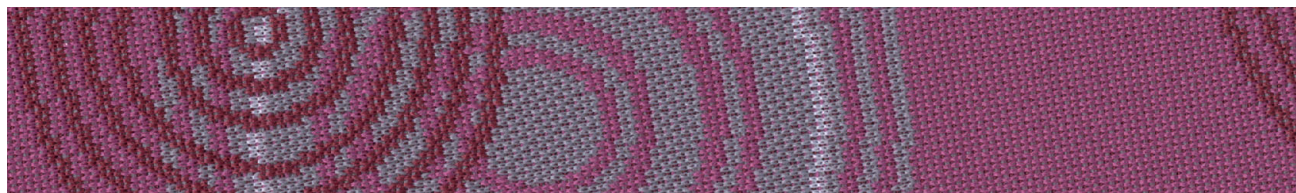
26 093



26 092



26 091

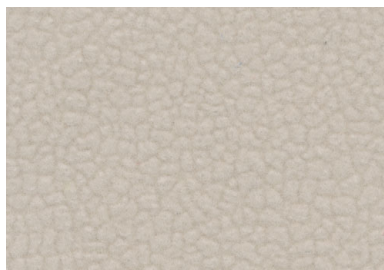


26 090

100% Polyester, Hmotnost cca 315 g/bm, šířka cca 150 cm, **Öko – Tex Standard 100**

AQUA CLEAN / CENOVÁ KATEGORIE 30

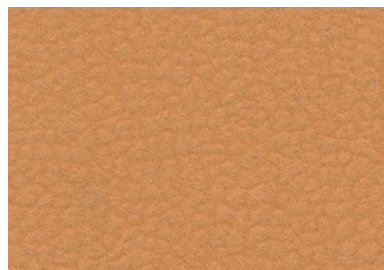
Vysoce odolná potahová látka - prodyšná, ekologicky šetrná, vysoce odolná
— **povrchová úprava AQUA CLEAN-TECHNOLOGIE**



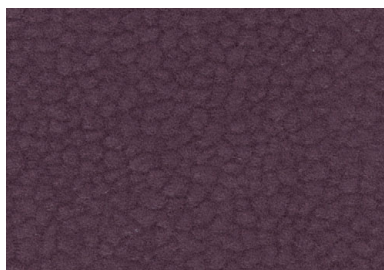
30 468



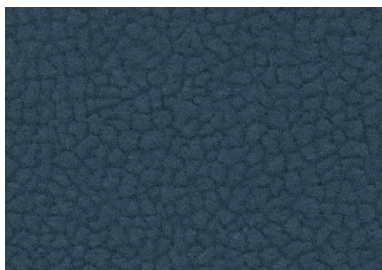
30 478



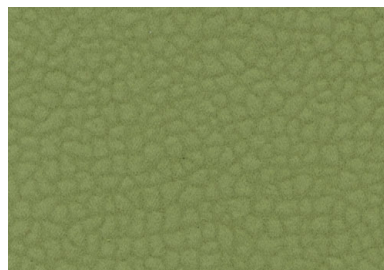
30 469



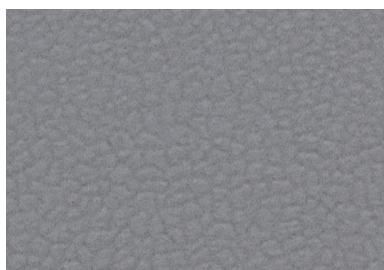
30 466



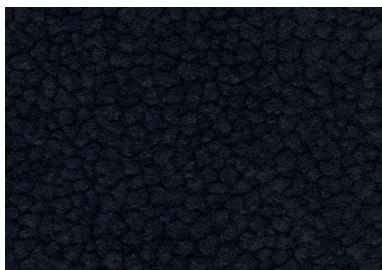
30 462



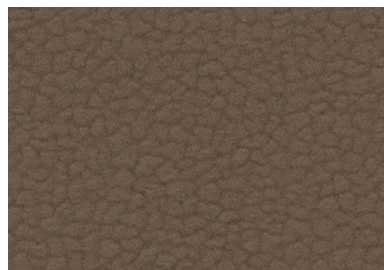
30 463



30 464



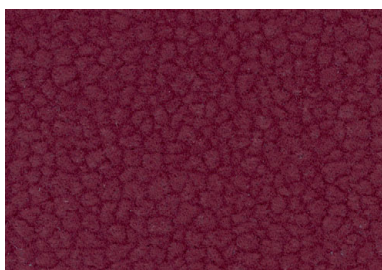
30 467



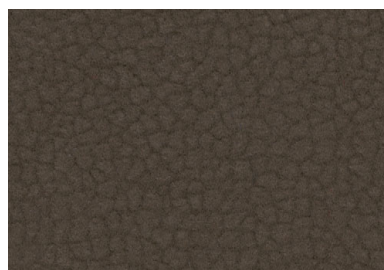
30 465



30 461

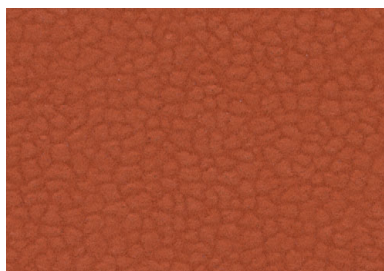


30 460



30 475

50% Polyester, 35% Polyacryl, 15% Polyamid, hmotnost cca 410 g/m², šířka cca 140 cm, **Öko – Tex Standard 100**,
otěruvzdornost dle Martindale 250.000 cyklů



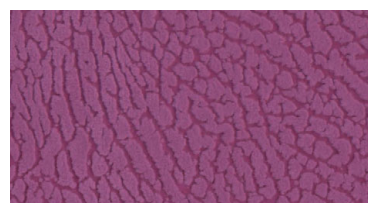
30 479

50 % Polyester, 35% Polyacryl, 15% Polyamid,
hmotnost cca 410 g/m², šířka cca 140 cm, **Öko – Tex Standard 100**,
otěruvzdornost dle Martindale 250.000 cyklů

FANTASY / CENOVÁ KATEGORIE 30

Fantasy — pohodlná, robustní potahová látka
— ekologicky šetrná, odolná — **povrchová
úprava Nano-Technologie**

45 % Polyacryl, 30 % Polyamid, 18 % Polyester, 9 %
Bavlna, hmotnost cca 550 g/bm, šířka cca 140 cm,
Öko – Tex Standard 100, otěruvzdornost
dle Martindale 100.000 cyklů



30 370

CARA / CENOVÁ KATEGORIE 26

CENOVÁ KATEGORIE 26



26 172

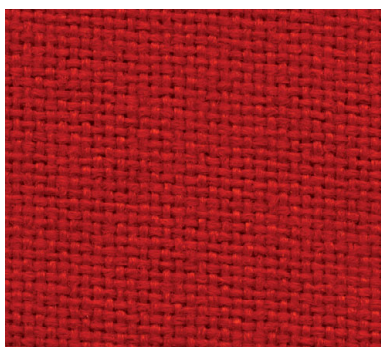


26 177

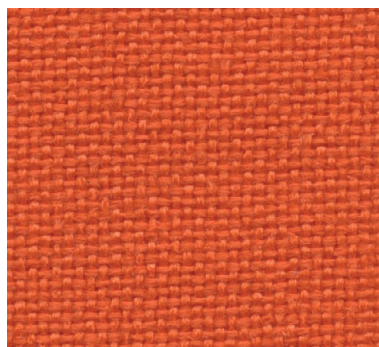


26 174

100% Polypropylen - Perfentex Plus, nehořlavý, hmotnost cca 320 g/bm, šířka cca 140 cm, 5 let záruka na odolnost proti oděru při běžném použití, otěruvzdornost dle Martindale 35.000 cyklů



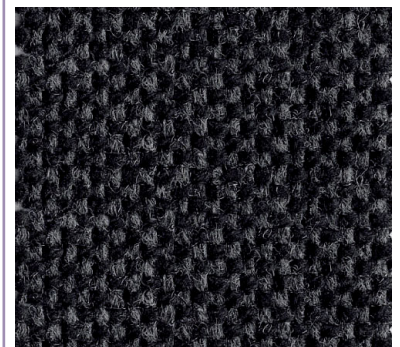
26 171



26 179

100% Polypropylen - Perfentex Plus, nehořlavý, hmotnost cca 320 g/bm, šířka cca 140 cm, 5 let záruka na odolnost proti oděru při běžném použití, otěruvzdornost dle Martindale 35.000 cyklů

CLOE / STOFF- PREISGRUPPE 26

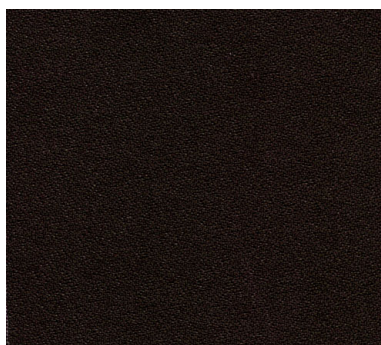


26 147

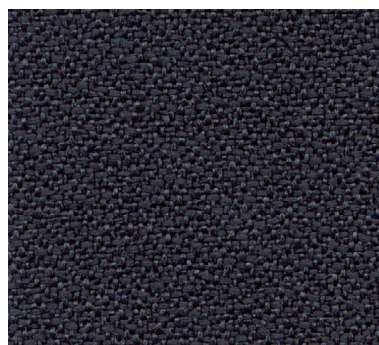
100% Polyester, hmotnost cca 560 g/bm, šířka cca 140 cm, otěruvzdornost dle Martindale 45.000 cyklů

COSMA / CENOVÁ KATEGORIE 26

CENOVÁ KATEGORIE 26



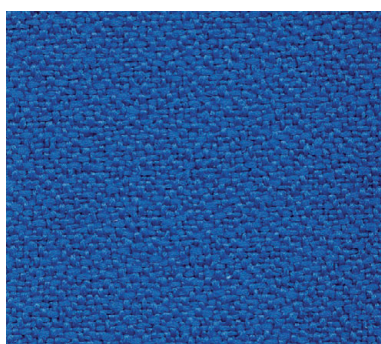
26 278



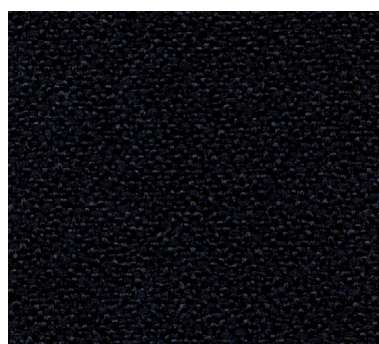
26 274



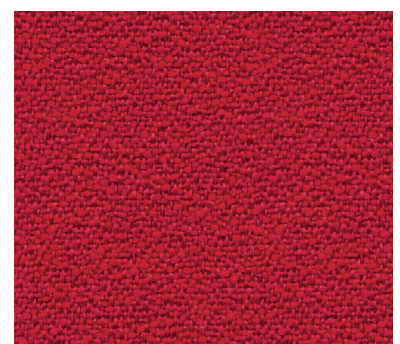
26 270



26 272



26 257



26 271

100% Polyester, hmotnost cca 420 g/bm, šířka cca 140 cm, otěruvzdornost dle Martindale 100.000 cyklů

CARRISSIMA / CENOVÁ KATEGORIE 30

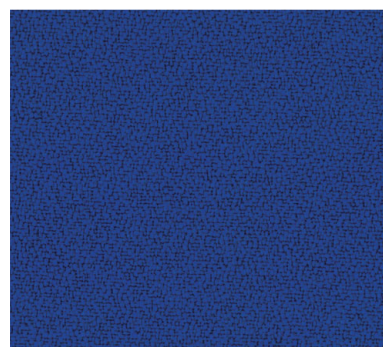
CENOVÁ KATEGORIE 30



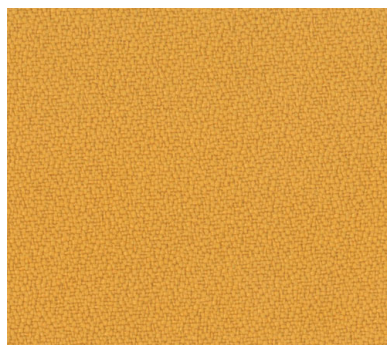
30 313



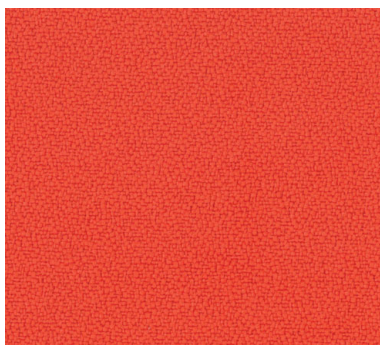
30 312



30 314



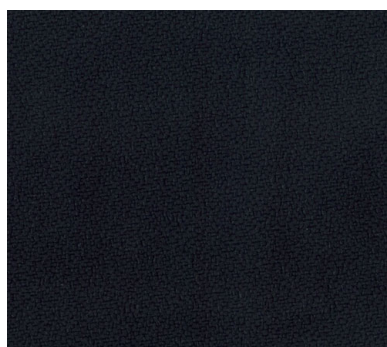
30 319



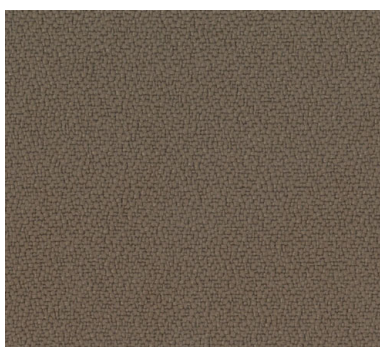
30 316



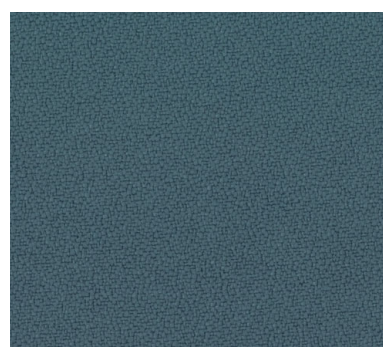
30 311



30 317



30 315



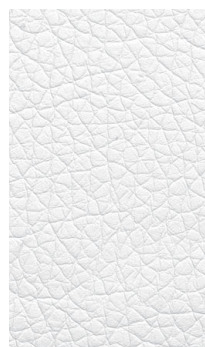
30 318

100% Recyklovaný Polyester FR, barviva neobsahují těžké kovy, hmotnost cca 435 g/bm, šířka cca 140 cm, otěruvzdornost dle Martindale 100.000 cyklů, **10 let záruka proti třepení při běžném 8-hodinovém použití.** Látka zpomalující hoření v souladu s DIN 4102 B1, EN 1021-1:2006, EN 1021-2:2006, BS 7176:2007 Low Hazard, BS 5852:2006 Section 4 Ignition Source 5, BS 7176-2007 Medium Hazard UNI 8456 & UNI 9174 Class 1, NF-P-92-507 M1, NF D 60-013:2006

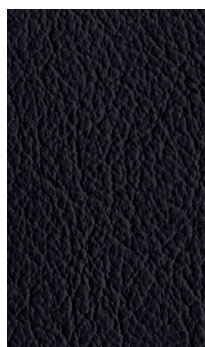


PRAVÁ KŮŽE / CENOVÁ KATEGORIE 81

CENOVÁ KATEGORIE 81



81 008



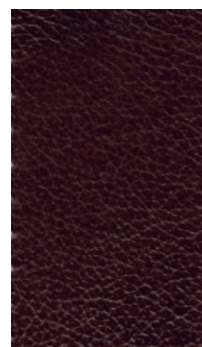
81 007



81 014



81 028



81 005

