

POTAHY UPHOLSTERY 2015–2018



Potahové materiály jsou většinou textilní útvary, které potřebují stejně jako naše šaty odpovídající péči:

Při větším nebo celkovém znečištění, např. znečištění dotykových ploch, doporučujeme vyčistit celé čalounění. Velmi dobrého čistícího efektu můžete dosáhnout vhodnými speciálními čistícími prostředky ve spreji.

Skvrny se nejlépe odstraňují čerstvé, kdy znečištění ještě není vtlačeno mezi vlákna. Většinou Vám k rychlému odstranění postačí pórovitý savý hadřík nebo něco podobného.

Zaschlé skvrny navlhčete pomocí pórovitého hadříku jemným čistícím prostředkem, flek odstraňte jemným krouživým pohybem a potah dosušte. Prostředky pro čištění čalounění vyberte u specializovaných firem.

Zvláště upozorňujeme na dobře udržovatelné a super-odolné potahy **AQUA CLEAN**, které jsou ošetřeny prvotřídní ochranou proti znečištění. Každé vlákno obaluje ochranná vrstva, která umožňuje snadné odstraňování skvrn, a to bez čistících prostředků, které by mohly potah poškodit. Hadřík a trocha vody Vám zcela stačí! Opatrně čistěte krouživými pohyby vlhkým hadříkem, potah příliš nezamokřete, pak vodu setřete a nechte potah uschnout. Pro lepší hygienu doporučujeme potah pravidelně čistit vysavačem s měkkým kartáčovým nadstavcem.

Při nízké vzdušné vlhkosti v interiérech může dojít ke statickému elektrickému výboji. Nejedná se o vadu potahu.

Potahy z pravé kůže je vhodné pravidelně čistit a oživovat. Použijte speciální prostředky na kůži a dodržujte přesně návod k používání daného prostředku.

Potahy koženkové PVC nebo PU doporučujeme čistit pouze mýdlovou vodou nebo neagresivními čistícími prostředky. Nepoužívejte prostředky obsahující benzin, ředidla, rozpouštědla, oleje a jiné agresivní látky. Takové agresivní prostředky mohou vaši koženku nenávratně poškodit.

Nepatrné barevné rozdíly potahu jsou z technických příčin možné a nejsou předmětem reklamace.

Doplňkové a speciální vlastnosti jednotlivých skupin potahů jsou Vám k dispozici na www.mayer.cz.

Upholstery materials are mostly textile units, which need suitable care as our clothes:

Stronger or complete pollution, such as pollution contact surfaces should be cleaned as a complete upholstery. Very good cleaning effect can be achieved by using the appropriate cleaning products in spray.

Stains are best removed when they are fresh and pollution has not been pushed between the fibers yet. For rapid remove suffices use please porous absorbent cloth or something similar.

Dried stains moisten by a porous cloth with mild detergent, the stain remove by soft circular motion (no strong rubbing) and then dry upholstery. Special detergents for upholstery cleaning are offered by specialized companies.

We draw attention especially to easy clean and super-resistant upholsteries **AQUA CLEAN**, which are equipped with excellent protection. It's not only a surface protection, but the protection of every individual fiber. Normally troublesome stains from ketchup, coffee, red wine or even a ball pen can be removed with an absorbent cloth, using only a small amount of water. Carefully clean with a damp cloth in circular motions, then wipe the water and let the water dry. We recommend to use vacuum cleaner with brush periodically for better hygiene.

Because of the low humidity in the interior may be static electrical discharges. It's not upholstery defect.

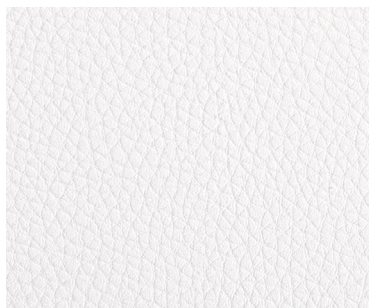
Pure leather upholstery should be regularly cleaned and enlivened. Use, please only special detergents and abide according to the using guide.

Leatherette upholstery PVC or PU is acceptable only cleaned with soapy water or mild detergent. Do not use substances containing petrol, paint thinners, solvents, oils and other aggressives. These substances can damaged your leatherette.

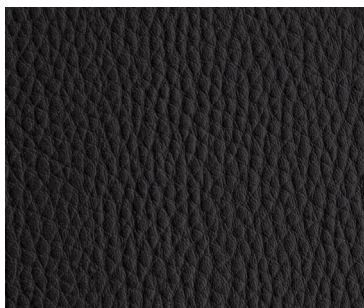
Slight color differences are possible for technical reasons and can not be claimed.

Supplemental and special properties of upholstery groups are available for You on www.mayer.cz.

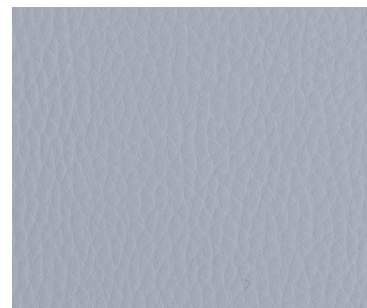
PVC KOŽENKA / PVC LEATHERETTE



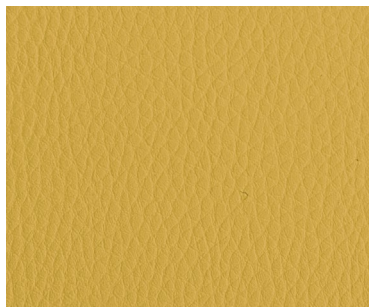
26BA1



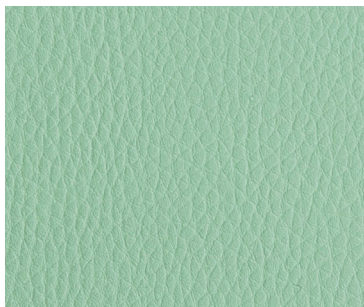
26CZ



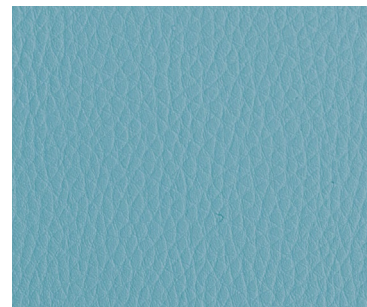
26SA3



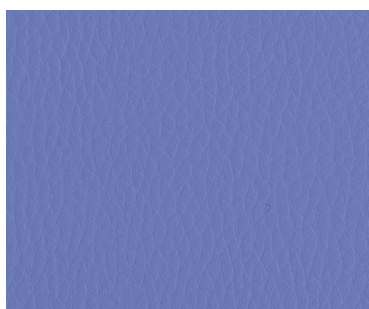
26T5



26Z2



26T4

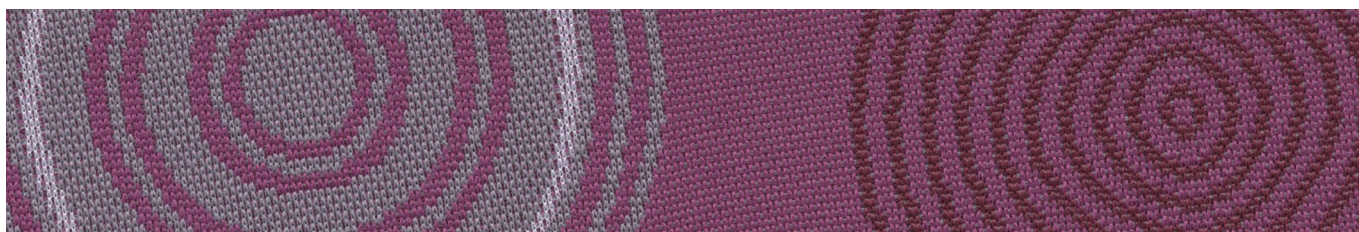


26N15

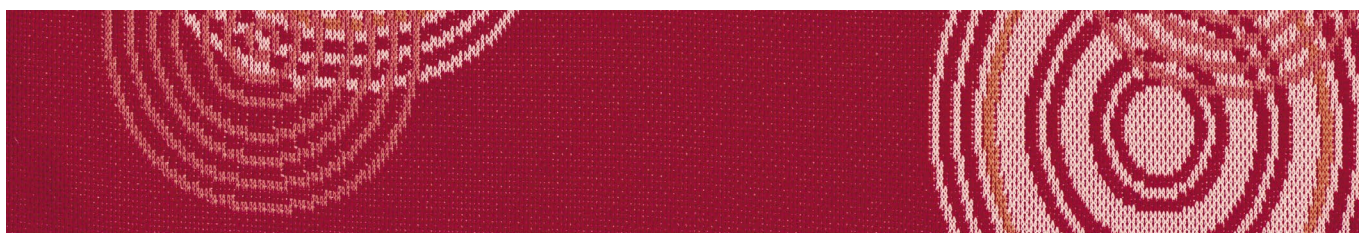
PVC koženka, podklad 100% polyester, hmotnost cca 840g/bm, šířka cca 140cm, otěruvzdornost 100.000 cyklů Martindale

PVC leatherette, bottom 100% polyester, weight ca. 840g/lm, width ca. 140cm, abrasion resistance 100.000 Martindale cycles

DĚTI / KIDS



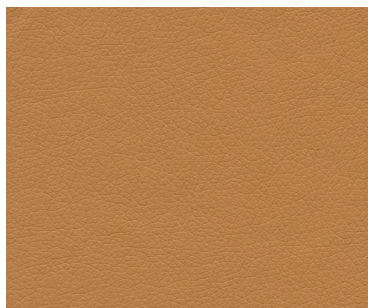
26 090



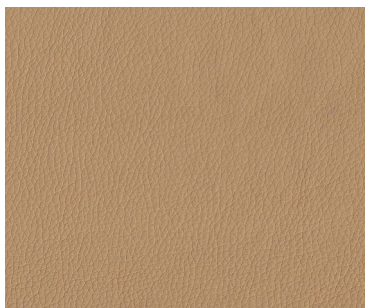
26 091

100% polyester, hmotnost cca 320g/bm, šířka cca 150cm, otěruvzdornost 30.000 cyklů Martindale
100% polyester, weight ca. 320g/lm, width ca. 150cm, abrasion resistance 30.000 Martindale cycles

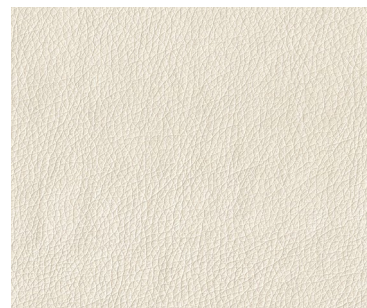
PU KOŽENKA / PU LEATHERETTE



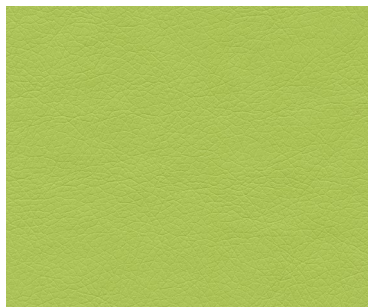
26 439



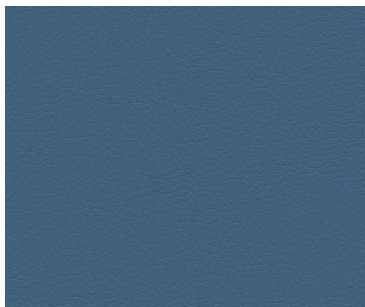
26 469



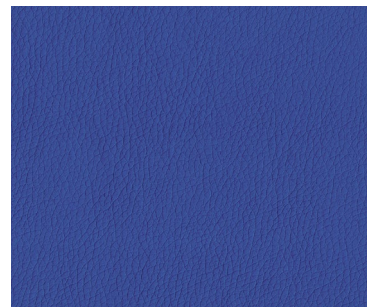
26 468



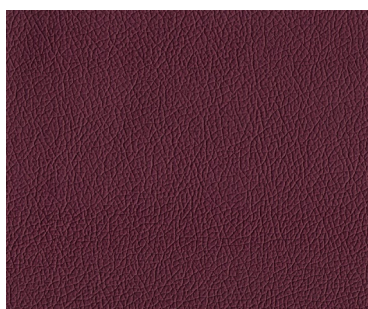
26 433



26 430



26 462



26 451

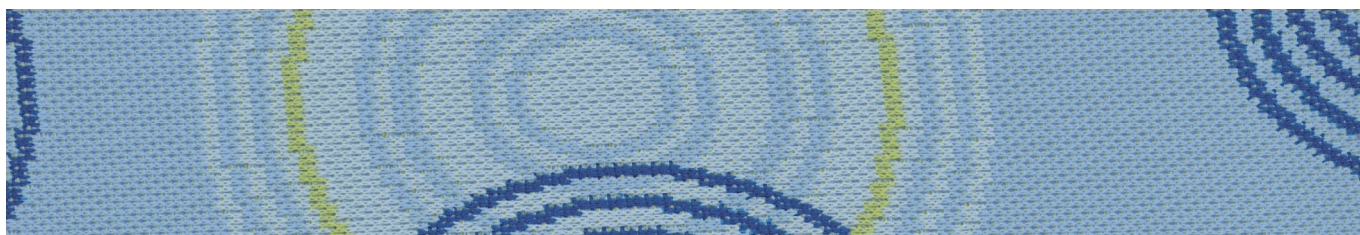


26 461

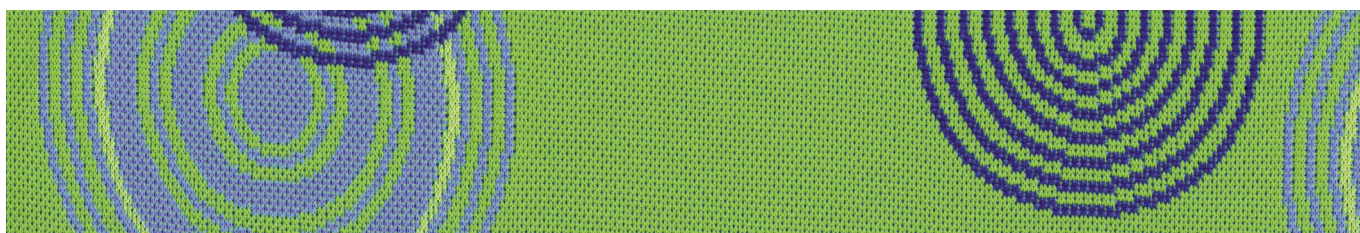
PU koženka, podklad 50% polyester/50% bavlna, hmotnost cca 580g/bm, šířka cca 140cm, otěruvzdornost 100.000 cyklů Martindale

PU leatherette, bottom 50% polyester/50% cotton, weight ca. 580g/lm, width ca. 140cm, abrasion resistance 100.000 Martindale cycles

DĚTI / KIDS



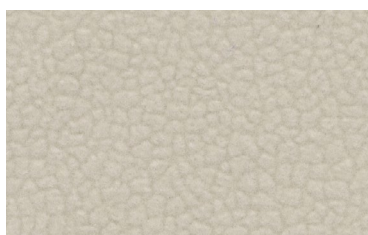
26 092



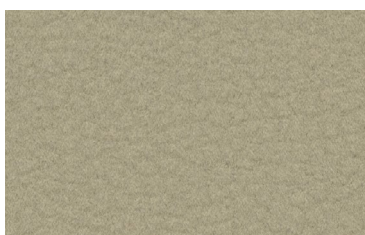
26 093

100% polyester, hmotnost cca 320g/bm, šířka cca 150cm, otěruvzdornost 30.000 cyklů Martindale
100% polyester, weight ca. 320g/lm, width ca. 150cm, abrasion resistance 30.000 Martindale cycles

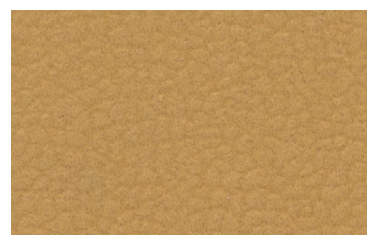
AQUA CLEAN



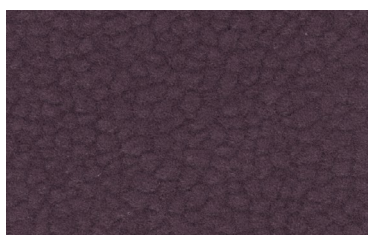
30 468



30 478



30 469



30 466



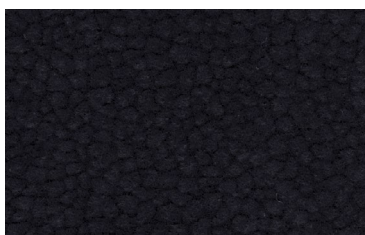
30 462



30 463



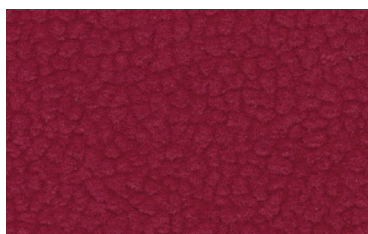
30 464



30 467



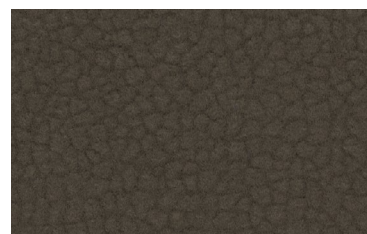
30 465



30 461



30 460



30 475

50% polyester, 35% polyacryl, 15% polyamid, hmotnost cca 580g/bm, šířka cca 140cm, otěruvzdornost 250.000 cyklů Martindale
 50% polyester, 35% polyacryl, 15% polyamid, weight ca. 580g/lm, width ca. 140cm, abrasion resistance 250.000 Martindale cycles

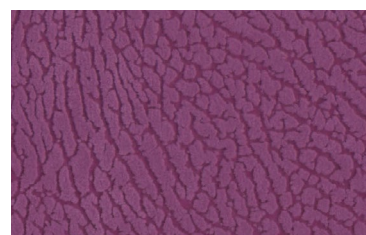
FANTASY



30 479

45% polyacryl, 30% polyamid, 17% polyester,
 8% bavlna, hmotnost cca 550g/bm, šířka cca
 140cm, otěruvzdornost 100.000 cyklů Martindale

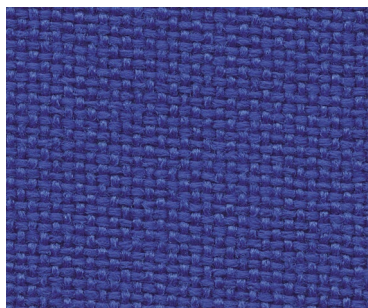
45% polyacryl, 30% polyamid, 17% polyester,
 8% cotton, weight ca. 550g/lm, width ca. 140cm,
 abrasion resistance 100.000 Martindale cycles



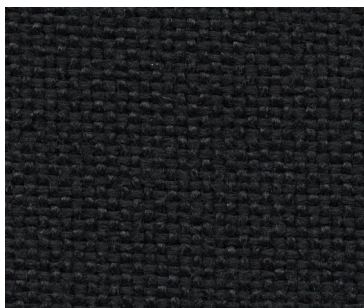
30 370

50% polyester, 35% polyacryl, 15% polyamid, hmotnost cca 580g/bm, šířka cca 140cm, otěruvzdornost 250.000 cyklů Martindale
 50% polyester, 35% polyacryl, 15% polyamid, weight ca. 580g/lm, width ca. 140cm, abrasion resistance 250.000 Martindale cycles

CARA



26 172



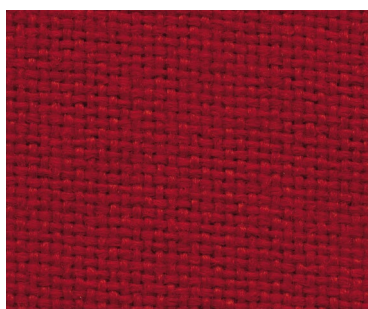
26 177



26 174

100% polypropylen – perfontex plus, hmotnost cca 320g/bm, šířka cca 140cm, otěruvzdornost 35.000 cyklů Martindale
 100% polypropylen – perfontex plus, weight ca. 320g/lm, width ca. 140cm, abrasion resistance 35.000 Martindale cycles

CLOE

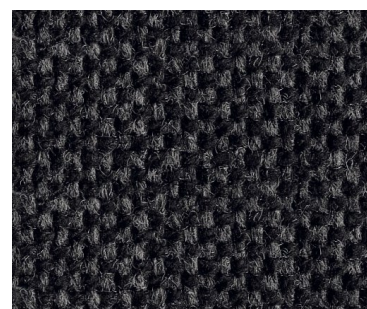


26 171



26 179

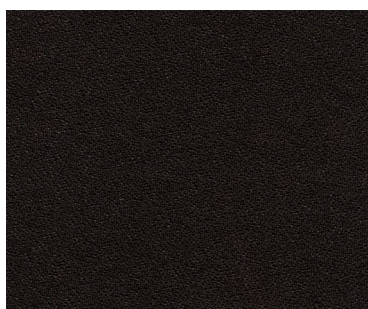
100% polypropylen – perfontex plus, hmotnost cca 320g/bm, šířka cca 140cm, otěruvzdornost 35.000 cyklů Martindale
 100% polypropylen – perfontex plus, weight ca. 320g/lm, width ca. 140cm, abrasion resistance 35.000 Martindale cycles



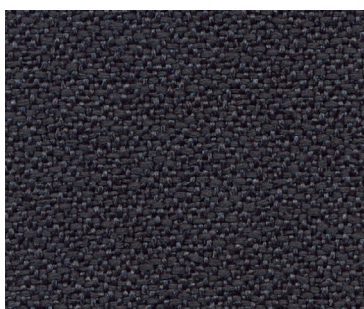
26 147

100% polyester, hmotnost cca 560g/bm, otěruvzdornost 45.000 cyklů Martindale
 100% polyester, weight ca. 560g/lm, abrasion resistance 45.000 Martindale cycles

COSMA



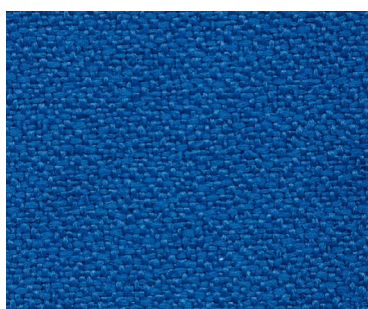
26 278



26 274



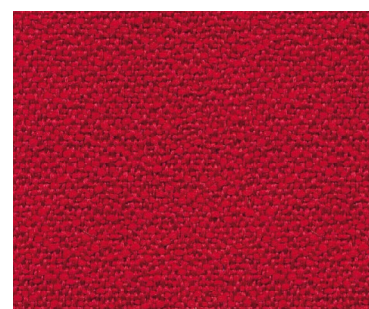
26 270



26 272



26 257



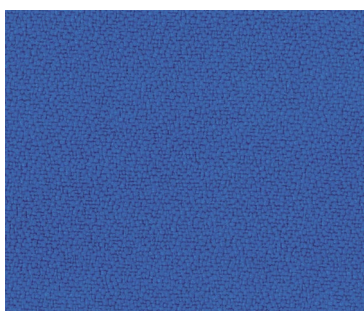
26 271

100% polyester, hmotnost cca 420g/bm, šířka cca 140cm, otěruvzdornost 100.000 cyklů Martindale
 100% polyester, weight ca. 420g/lm, width ca. 140cm, abrasion resistance 100.000 Martindale cycles

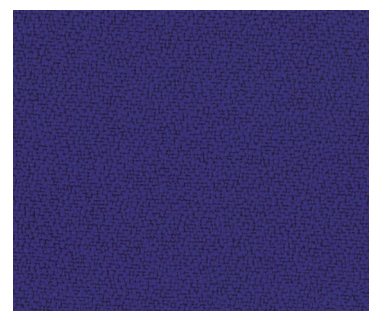
CARISSIMA



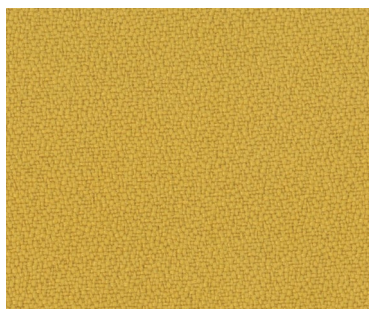
30 313



30 312



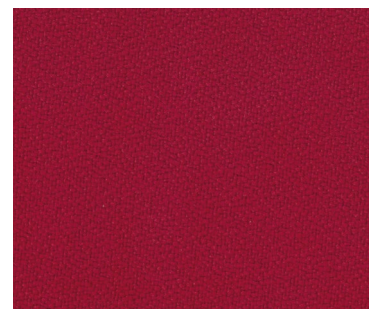
30 314



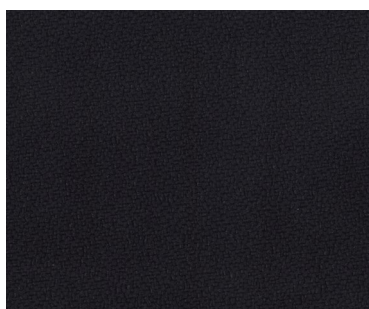
30 319



30 316



30 311



30 317



30 315



30 318

100% recyklovaný polyester FR, hmotnost cca 440g/bm, šířka cca 140cm, otěruvzdornost 100.000 cyklů Martindale
 100% recycled polyester FR, weight ca. 440g/lm, width ca. 140cm, abrasion resistance 100.000 Martindale cycles



PRAVÁ KŮŽE / PURE LEATHER



81 008



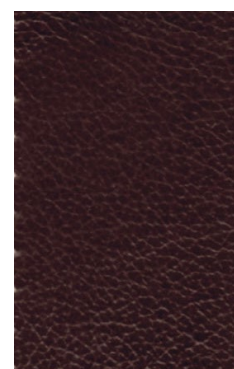
81 007



81 014



81 028



81 005

100% pravá kůže, tloušťka cca 1,0–1,2mm, rozměr usně cca 4,0–4,5m²
 100% pure leather, thickness ca. 1,0–1,2mm, hide size ca. 4,0–4,5m²

